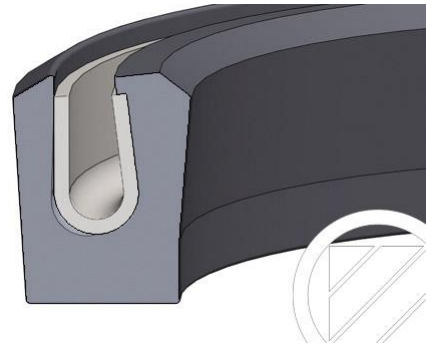


SNI 43



BESCHREIBUNG

Baugruppe: Kolbenstangendichtungen
Bauform: I asymmetrischer Nutring mit Hauptdichtlippe innen
Profil-Nr.: 43
Spezifikation: E Einseitige Druckbelastung
Dichtwerkstoff: PTFE 00 9808
Federwerkstoff: nichtrostender Stahl 1.4310 (DIN EN 10088-1)

BETRIEBSEINSATZGRENZEN

Druck (MPa): ≤ 35
 Temperatur (°C): -150 bis +250
 Gleitgeschwindigkeit (m/s): ≤ 15

MEDIEN

- Hydrauliköle aller Art
- Heißluft
- Wasserdampf
- PTFE ist gegen die meisten Chemikalien beständig

FUNKTION

Der Nutring SNI 43 ist eine einfach- wirkende PTFE-Dichtung in Form eines innendichtenden Nutringes. Die V-Feder aus Stahl aktiviert die Dichtlippen permanent, so dass auch im drucklosen Zustand eine gute Dichtheit gewährleistet ist.

MONTAGE

Generell empfehlen wir axial zugängliche Einbauräume. In einem begrenzten Abmessungsbereich sind auch halboffene bzw. geschlossene Einbauräume möglich.

BEMERKUNGEN

Durch die asymmetrisch ausgeführten Dichtlippen wird die Dichtkraft optimiert und das Reibungsverhalten verbessert. Dadurch wird die Standzeit erheblich verlängert. Im Standard liefern wir diese Dichtung in der angeführten Werkstoffkombination. Für Anwendungen außerhalb des Standards stehen weitere PTFE-Compounds und V-Federn aus Elgiloy® zur Verfügung.

