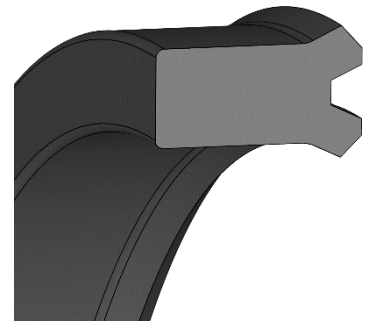


N36



BESCHREIBUNG

Baugruppe: Kolben- und Stangendichtungen
Bauform: N symmetrischer Nutring
Profil-Nr.: 36
Spezifikation: E einseitige Druckbelastung
Dichtwerkstoff: TPU 95

BETRIEBSEINSATZGRENZEN

Druck (MPa): ≤ 40
 Temperatur (°C): -40 bis +100
 Gleitgeschwindigkeit (m/s): $\leq 0,5$

MEDIEN

- Hydrauliköle nach DIN 51524 Teil 1 – 3
- Schmieröle
- Schmierfette auf Mineralölbasis
- Schwerentflammbare Hydraulikflüssigkeiten HFA, HFB, HFC nach VDMA 24317

FUNKTION

Der Nutring N36 ist in einer kompakten Bauweise ausgeführt, die eine gute Funktion schon im Niederdruckbereich gewährleistet und die sehr hohe Standzeiten erreicht. Die Kompaktdichtung N36 hat ein symmetrisches Profil, das den Einsatz als Kolben- und Stangendichtung ermöglicht.

MONTAGE

Die N36 kann ab einem Innendurchmesser von 25 mm grundsätzlich in eingestochene Nuten montiert werden. Dazu sind Montagewerkzeuge notwendig. Bei kleineren Durchmessern oder bei großen Profiltiefen empfehlen wir axial zugängliche Einbauräume.

BEMERKUNGEN

Die Dichtung N36 ist für Einbauräume nach DIN ISO 5597 ausgelegt. Sie wird vorwiegend in Flurförderzeugen, Land- und Spritzgießmaschinen, in Zylindern für LKW-Ladekräne und Ladebordwände, sowie in Lenkzylindern eingesetzt.

