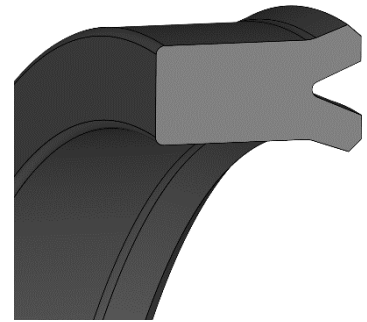


N21



BESCHREIBUNG

Baugruppe: Kolben- und Stangendichtungen
Bauform: N symmetrischer Nutring
Profil-Nr.: 21
Spezifikation: E einseitige Druckbelastung
Dichtwerkstoff: NBR 90

BETRIEBSEINSATZGRENZEN

Druck (MPa): ≤ 16
 Temperatur ($^{\circ}\text{C}$): -30 bis +100
 Gleitgeschwindigkeit (m/s): $\leq 0,5$

MEDIEN

- Hydrauliköle nach DIN 51524 Teil 1 – 3
- Schmieröle
- Schmierfette auf Mineralölbasis
- Schwerentflammbare Hydraulikflüssigkeiten HFA, HFB, HFC nach VDPA 24317

FUNKTION

Der Nutring N21 hat ein symmetrisches Profil, das den Einsatz als Kolben- und Stangendichtung ermöglicht. Wir empfehlen, vorzugsweise das Profil KNA 23 bzw. SNI24 einzusetzen. Neben einem Einsatz in der Hydraulik können diese Profile auch für pneumatische Anwendungen eingesetzt werden.

MONTAGE

Das Profil kann ab einem Innendurchmesser von 25 mm grundsätzlich in eingestochene Nuten montiert werden. Dazu sind Montagewerkzeuge notwendig. Bei kleineren Durchmessern oder bei großen Profiltiefen empfehlen wir axial zugängliche Einbauräume.

BEMERKUNGEN

Nutringe aus NBR werden vorrangig bei niedrigen Drücken eingesetzt. Im Standard wird das Profil mit einer Härte von 90 Sh-A geliefert. Für spezielle Anwendungen können auch andere Werkstoffe und Härten angeboten werden.

