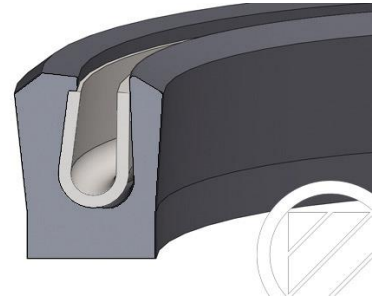


KNA 44



BESCHREIBUNG

Baugruppe: Kolbendichtungen

Bauform: NA asymmetrischer Nutring mit Hauptdichtlippe außen

Profil-Nr.: 44

Spezifikation: E einseitige Druckbelastung

Dichtwerkstoff: PTFE 00 9808

Federwerkstoff: nichtrostender Stahl 1.4310 (DIN EN 1008-1)

BETRIEBSEINSATZGRENZEN

Druck (MPa): ≤ 35

Temperatur (°C): -150 bis +250

Gleitgeschwindigkeit (m/s): ≤ 15

MEDIEN

- Hydrauliköle aller Art
- Heißluft
- Wasserdampf
- PTFE ist gegen die meisten Chemikalien beständig

FUNKTION

Der Nutring KNA 44 ist eine einfach- wirkende PTFE-Dichtung in Form eines außendichtenden Nutringes. Die V-Feder aus Stahl aktiviert die Dichtlippen permanent, so dass auch im drucklosen Zustand eine gute Dichtheit gewährleistet ist.

MONTAGE

Wir empfehlen axial zugängliche Einbauräume. In einem begrenzten Abmessungsbereich sind auch halboffene bzw. geschlossene Einbauräume möglich.

BEMERKUNGEN

Durch die asymmetrisch ausgeführten Dichtlippen wird die Dichtkraft optimiert, das Reibungsverhalten verbessert und somit die Standzeit erheblich verlängert. Im Standard wird die KNA 44 in der nebenstehend angeführten Werkstoffkombination geliefert. Für spezielle Anwendungen stehen weitere PTFE-Compounds und V-Federn aus Elgiloy® zur Verfügung.

