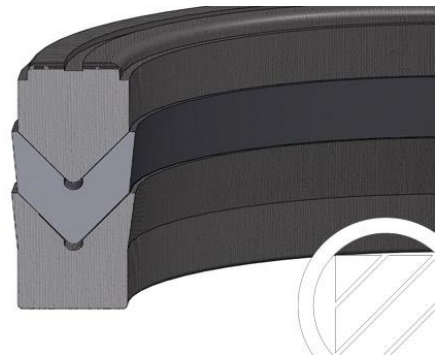


KDS 01



BESCHREIBUNG

Baugruppe: Kolbendichtungen
Bauform: DS Dachmanschettensatz
Profil-Nr.: 01
Spezifikation: E einseitige Druckbelastung
Ausführung: 1/0 Kombination zwischen Gewebe- und Elastomerring
Dichtwerkstoff: NBR-Gewebe
Druckring: POM

BETRIEBSEINSATZGRENZEN

Druck (MPa): ≤ 40
 Temperatur (°C): -30 bis 100
 Gleitgeschwindigkeit (m/s): $\leq 0,5$

MEDIEN

- Hydrauliköle nach DIN 51524 Teil 1 – 3
- Schmieröle
- Schmierfette auf Mineralölbasis
- Schwerentflammbare Hydraulikflüssigkeiten HFA, HFB, HFC nach VDMA 24317

FUNKTION

Der Dachmanschettensatz KDS 01 1/0 ist ein Dichtsystem mit einer Dachmanschette aus NBR-Gewebe. Die Kombination KDS 01 ist ein Dichtsystem, das druckunterstützt arbeitet und sehr geringe Leckagewerte erreicht.

MONTAGE

Die Montage muss in offene Einbauräume erfolgen, d.h. der Kolben muss so geteilt sein, dass die Dichtsätze verformungsfrei montiert werden können. Die Elemente werden immer einzeln in den Dichtungsraum eingebracht. Für den Einsatz in doppeltwirkenden Zylindern ist es wichtig, dass die Dachmanschettensätze ein axiales Spiel haben ($L > H$).

BEMERKUNGEN

Bei Kolbenabdichtungen wird in der Regel die Kombination 1/0 als Dachmanschettensatz verwendet. Bei Bedarf sind auch alle anderen Kombinationen möglich. Für spezielle Anwendungen können einzelne Dachmanschetten aus anderen Werkstoffen geliefert werden, z.B. der Stützring aus PTFE-Bronze.

