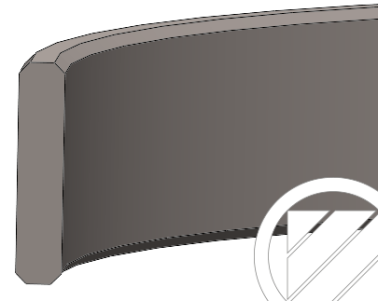


GS 10



BESCHREIBUNG

Baugruppe: Führungselemente
Bauform: Führungsband
Profil-Nr.: 10
Werkstoff: PTFE Bronze gefüllt

BETRIEBSEINSATZGRENZEN

Temperatur (°C): -60 bis +200
Gleitgeschwindigkeit (m/s): ≤ 15

MEDIEN

- Hydrauliköle nach DIN 51524 Teil 1 – 3
- Schmieröle
- Schmierfette auf Mineralölbasis
- Schwerentflammbare Hydraulikflüssigkeiten HFA, HFB, HFC nach VDMA 24317

FUNKTION

Führungsbänder aus PTFE dienen zur Führung von Kolben- oder Kolbenstangen. Sie verhindern eine metallische Berührung der Bauteile und nehmen die auftretenden Querkräfte auf. PTFE-Führungsbänder zeichnen sich durch ein ausgezeichnetes Reibungsverhalten aus und minimieren so den Stick-Slip-Effekt. Außerdem weisen sie eine hohe thermische und chemische Beständigkeit auf. PTFE-Führungsbänder sind für mittlere Flächenpressungen geeignet.

BEMERKUNGEN

Führungsbänder haben den Vorteil der universellen Einsetzbarkeit. Fasen verhindern die Kantenpressung in den Nutecken und erleichtern die Montage.

