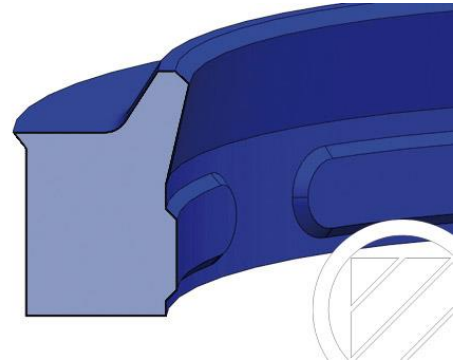


# ABSTREIFER AE 42



## BESCHREIBUNG

**Baugruppe:** Abstreifer  
**Bauform:** E einfachwirkend  
**Profil-Nr.:** 42  
**Werkstoff:** TPU 90

## BETRIEBSEINSATZGRENZEN

Temperatur (°C): -40 bis +100  
Gleitgeschwindigkeit (m/s):  $\leq 2$

## MEDIEN

- Hydrauliköle nach DIN 51524 Teil 1 – 3
- Schmieröle
- Schmierfette auf Mineralölbasis
- Schwerentflammbare Hydraulikflüssigkeiten HFA, HFB, HFC nach VDMA 24317

## FUNKTION

Der AE 42 ist ein einfachwirkender Abstreifer. Durch die Anpressung an die Kolbenstange werden Verunreinigungen während der Einfahrbewegung abgestreift.

## MONTAGE

Der Abstreifer wird in eine axial halbgeschlossene Nut eingebaut.

## BEMERKUNGEN

Abstreifer aus TPU sind besonders geeignet für Einsätze in der Mobilhydraulik, bei denen starke Verschmutzungen auftreten. Durch die gute Verschleißfestigkeit des Polyurethans erreicht der AE 42 besonders hohe Standzeiten. Die Standardabmessungen des AE 42 haben Stege am Innendurchmesser, die den funktionsgerechten Sitz des Abstreifers unterstützen.

